

# Gluceofine® Pro

## Gönnen Sie sich das Pro an Sicherheit!

### Gluceofine® Pro Sicherheits-Lanzetten

- Sterile Sicherheitslanzette
- Vorbeugung von Nadelstichverletzungen
- Entspricht Direktive EU 2010/32 §4, Art. 7 und TRBA250
- Druckauslösung gewährleistet optimale Distanz zwischen Lanzette und Haut
- Ideal auch für Patienten mit eingeschränktem Sehvermögen oder mit verminderter Feinmotorik
- Ultra-feine Nadel für geringes Schmerzempfinden



Nadelstärke	Inhalt	Art.Nr.	PZN
23G	100 Stk	4292014	14006207
28G	100 Stk	4292013	14006213

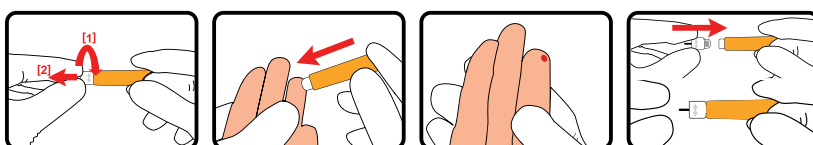
Nadelstärke	Stechtiefe	Blutmenge	Ideal für
23G	2,2 mm	30 - 70 µl	dicke und verhornte Haut
28G	1,5 mm	bis zu 10 µl	dünne Haut und Kinder

### GEBRAUCHSANWEISUNG

Hände vor Gebrauch waschen.

1. Die Sicherheitskappe abdrehen und gerade herausziehen.
2. Die Gluceofine®Pro Safety Sicherheitslanzette fest gegen die beabsichtigte Einstichstelle drücken und somit die Lanzette auslösen.
3. Sanften Druck in regelmäßigen Abständen in Richtung der Einstichstelle ausüben, um die benötigte Menge an Blut zu erhalten.
4. Danach kann die geriffelte Kopfseite der Sicherheitskappe in die Lanzette gesteckt werden um möglichen Kontakt mit Blut zu verhindern.

**ACHTUNG:** Die Sicherheitskappe sorgt dafür, dass die Nadel steril ist. Verwenden Sie die Lanzette nicht, wenn die Sicherheitskappe bereits fehlt. Von Kindern fernhalten  
Entsorgung gemäß den lokalen Bestimmungen



**Gut zu wissen:** Der Durchmesser von Lanzetten wird in **Gauge "G"** angegeben. Je höher die angegebene Zahl, desto dünner bzw. feiner ist die Lanzette. Daher ist eine 28G Lanzette dünner als eine 23G Lanzette.



CE 0197